

Eigenschaften

Iglo Light ist ein modernes Fenster, das sich durch seine Ästhetik sowie schmalen Rahmen- und Flügelprofile hervorhebt. Es lässt wesentlich mehr Licht in die Innenräume, was insbesondere bei Altbauten vorteilhaft ist, die sich durch hohe und schmale Fenster auszeichnen. Die Konstruktion von Iglo Light basiert auf der unternehmenseigenen Entwicklungsarbeit und zeichnet sich durch seine hervorragende Statik und Stabilität aus. Hierbei handelt es sich um eine ideale Lösung für all diejenigen, die elegantes Design und hohe Dichtheit zu schätzen wissen.

Charakteristik:

Profil

Das eigens entwickelte, aus fünf Kammern bestehende Rahmen- und Flügelprofil wird ausschließlich aus Primärrohstoffen der Klasse A gefertigt. Die Einbautiefe des Rahmens und Flügels beträgt 70 mm, wobei der bewegliche Mittelposten über eine symmetrisch angeordnete Aluminiumklinke verfügt (die Gesamtansichtsbreite vom Rahmen und Flügel bei geschlossenem Fenster beträgt 108 mm und die Breite vom Stulp 112 mm).

Scheibe

Die Stärke der Verglasung beträgt bis zu 36 mm. Standardmäßig sind die Fenster mit einer Doppelverglasung mit einem Wärmedurchgangskoeffizienten von $U_g=1,0 \text{ W/(m}^2\text{K)}$ nach Norm PN-EN674 ausgestattet. Es können ebenfalls Verbundscheiben mit einem Koeffizienten von $U_g=0,7 \text{ W/(m}^2\text{K)}$ geliefert werden.

Beschläge

Standardmäßig sind die Fenster mit Maco Multi Matic KS Beschlägen ausgerüstet, die durch eine Silber-Look Beschichtung geschützt sind. Darüber hinaus sind die Fenster mit zwei Sicherheitspilzzapfen und einem Flügelheber mit Fehlbediensperre ausgestattet. Optional können verdeckt liegende Beschläge eingesetzt werden. Es besteht die Möglichkeit des Einsatzes von Twin-Fit Beschlägen, die ein doppeltes Ankippen des Fensters mit nur einer Klinkenbewegung ermöglichen.

Dichtungen

Die Fenster sind mit einem doppelten Anschlagdichtungssystem aus EPDM ausgerüstet, das in den Farben Schwarz, Grau und Grafit erhältlich ist.

Farben

Die Fenster mit weißem oder braunem Kern sind mit 43 Renolitfolien erhältlich.

Drutex S.A.

Łęborska 31 • 77-100 Bytów • Polen
+48 59 822 91 01 • WWW.DRUTEX.DE • DRUTEX@DRUTEX.EU
+48 59 822 91 04 • fax +48 59 822 91 03

Die Angaben in diesem Werbematerial haben ausschließlich informativen Charakter und dienen der Orientierung. Die Spezifikation des Produkts sollte einer Überprüfung mit den vom Hersteller festgelegten technischen Daten unterzogen werden.

D
DRUTEX
ENGINEERED FOR YOU

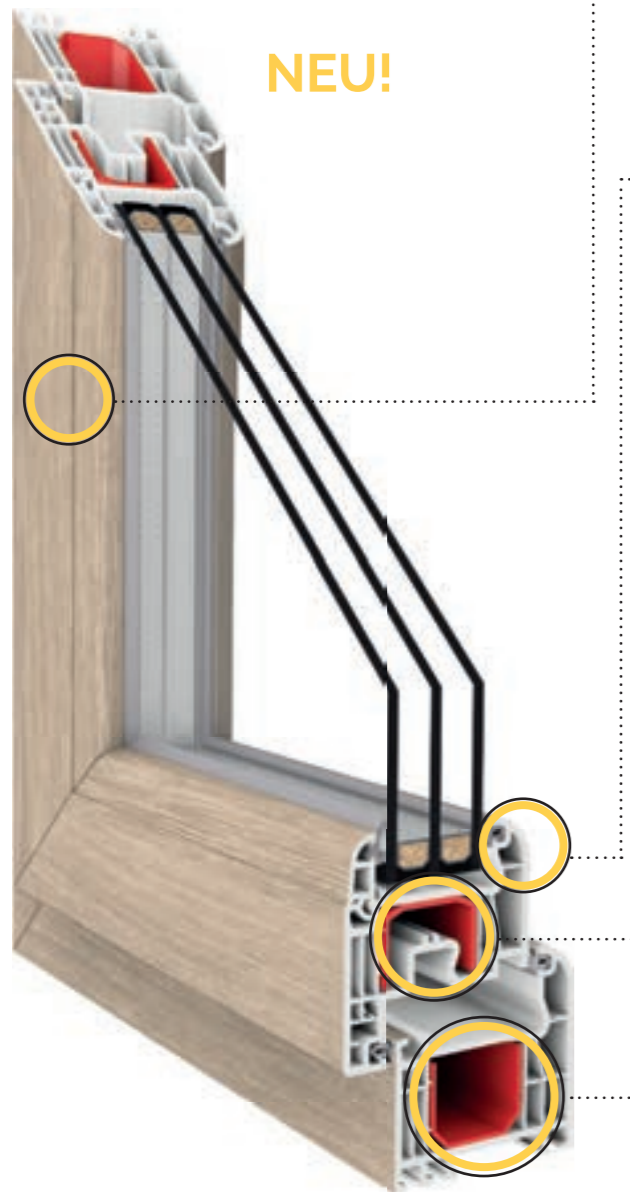


Iglo Light

PVC-FENSTER

WWW.DRUTEX.DE

IGLO Light – viel Licht in modernem Design



- Design**
 Elegantes Design durch schlanke Rahmen- und Flügelprofile sowie abgerundete, an die Fensterform angepasste Glasleisten.
 - Energieersparnis**
 Qualitativ hochwertige Profile der Klasse A aus eigener Entwicklung, EPDM-Dichtungen, hochisolierende Scheiben in Verbindung mit verzinktem Stahl oder wahlweise innovativer Swisspacer Ultimate Abstandshalter gewährleisten Energieeinsparungen von bis zu 12 %.
 - Innovation und Funktionalität**
 Die große, eigens entwickelte Verstärkungskammer garantiert eine außergewöhnliche Stabilität und Statik des Fensters.
 - Technologie**
 Der schmale Stulp mit symmetrisch angeordnetem Griff, der um 32 % schmaler ist als bei herkömmlichen Systemen, unterscheidet das Fenster von traditionellen Konstruktionen.
 - Sicherheit**
 Das qualitativ hochwertige Profil mit optimalem Aufbau sowie moderne Beschläge mit sog. Antriebsumsetzung des Griffs ermöglichen die symmetrische Lage des Fenstergriffs auf der Schlagleiste vom Stulp.
- *Gemäß Untersuchungen von Saint Gobain

Es zählen die Details ...



Die Konstruktion des Systems, die sich aus **PVC-Profilen der Klasse A** mit 5 Kammern zusammensetzt und ausschließlich aus Primärrohstoffen hergestellt wird, ist durch ihre abgerundete und harmonische Form charakterisiert.

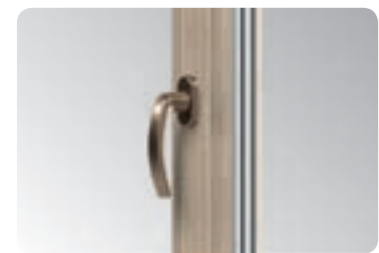
Das Fenster ist mit einer Aluminiumklinke ausgestattet, die in der Mitte des Stulps angeordnet ist. Dieser ist mit einer Ansichtsbreite von gerade einmal 112 mm schmaler als herkömmliche Stulpprofile. Durch diese Lösung kann im Vergleich zu standardmäßigen Fenstersystemen eine größere Scheibenfläche erzielt werden, was wiederum zu mehr Tageslicht in den Innenräumen führt.

Die modernen Twin-Fit Beschläge ermöglichen ein doppeltes Ankippen des Fensters mit nur einer Klinkenbewegung. Diese Funktion gewährleistet eine bequemere Nutzung und höheren Komfort.

Die große Kammer und entsprechende Stahlverstärkungen garantieren eine außergewöhnliche Stabilität und Statik des Fensters.

Die Fenster können mit einer intelligenten Steuerung ausgerüstet werden, die mithilfe einer Fernbedienung, eines Tablets und sonstiger mobiler Geräte bedient werden kann. Dies ermöglicht eine sichere Bedienung der Fenster sowie die Einbindung in Alarmsysteme.

Die Auswahl an Renolit-Folien in 43 Farben ermöglicht die Anpassung des Fensters an den Charakter aller Innenräume und an jeden Fassadenstil.



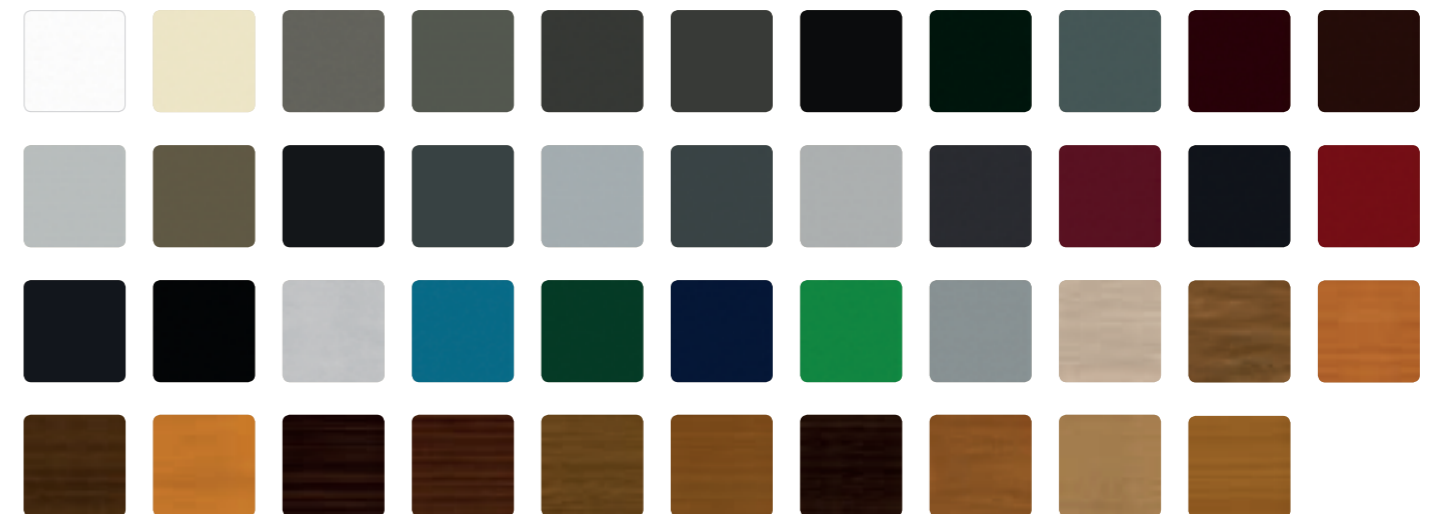
Der elegante Aluminiumgriff unterstreicht des Fensters.



Hochwertige Maco Multi Matic KS Beschläge mit zwei aushebelungssicheren Schließblechen als Standardausstattung.



Die schlanke Profile mit schmalem sowie mit doppelter Dichtung ausgestattetem Stulp stellen eine Marktneuheit bei dieser Art von Lösungen dar.



ENGINEERED FOR YOU